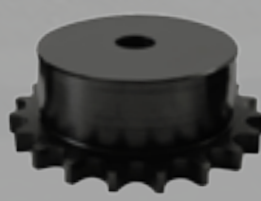
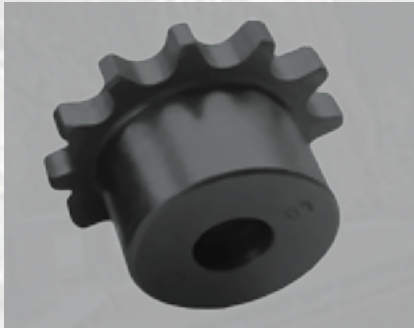




# COPLES

## PARA CADENA DE RODILLOS

PRODUCTOS DE TRANSMISIÓN DE POTENCIA





PRODUCTOS DE TRANSMISIÓN DE POTENCIA

## PRODUCTOS TRAINMEX



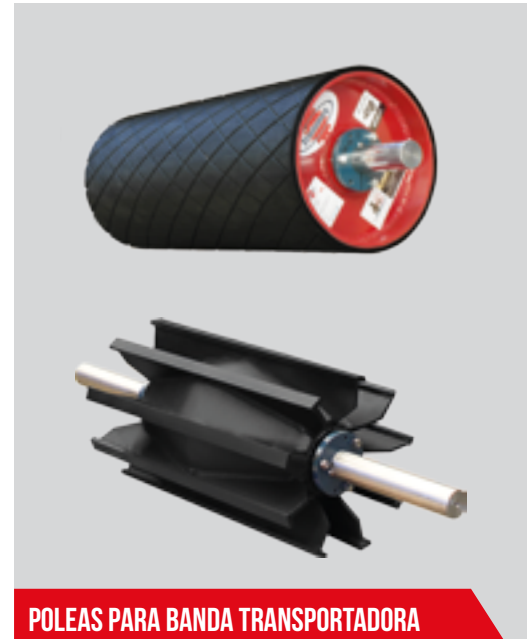
CATARINAS (SPROCKETS)



CATARINAS (SPROCKETS) DE INGENIERÍA



POLEAS PARA BANDA EN V



POLEAS PARA BANDA TRANSPORTADORA



BUJES TRAINMEX, QD Y TAPER



TABLILLAS SERIE 800 PARA CADENA TRANSPORTADORA



COPLES

MÁS DE 40 AÑOS EN EL MERCADO NOS RESPALDAN

LA MARCA MEXICANA MÁS RECONOCIDA EN EL MERCADO

## CAPACIDADES



PRODUCTOS DE TRANSMISIÓN DE POTENCIA

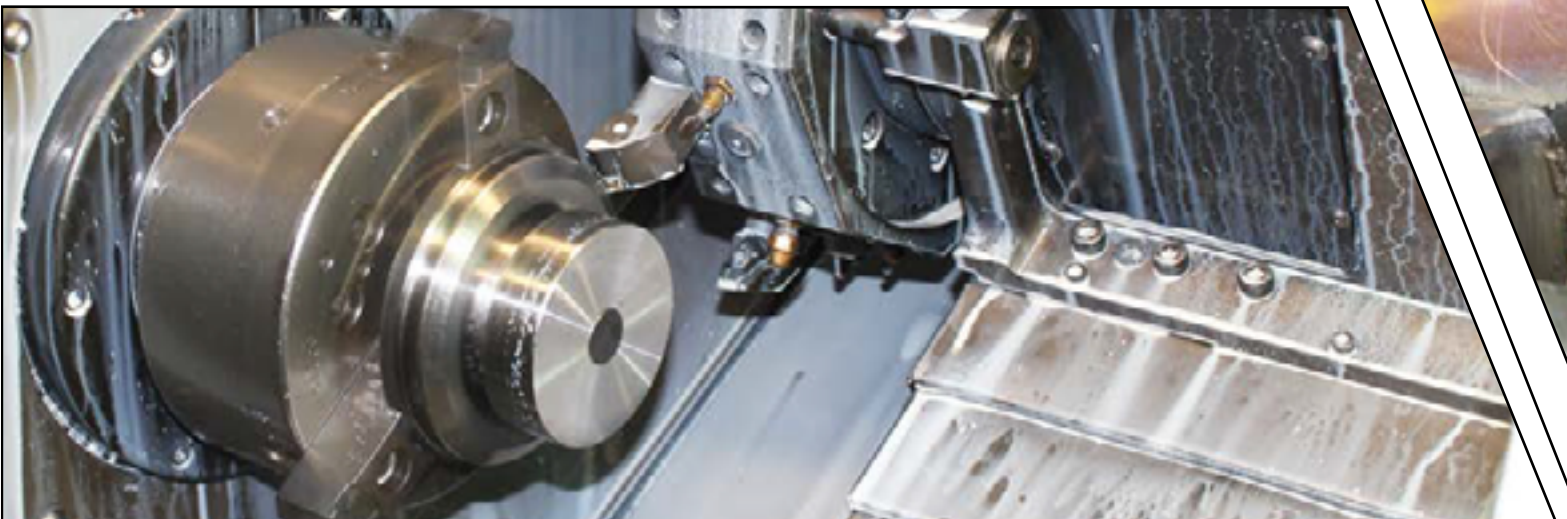
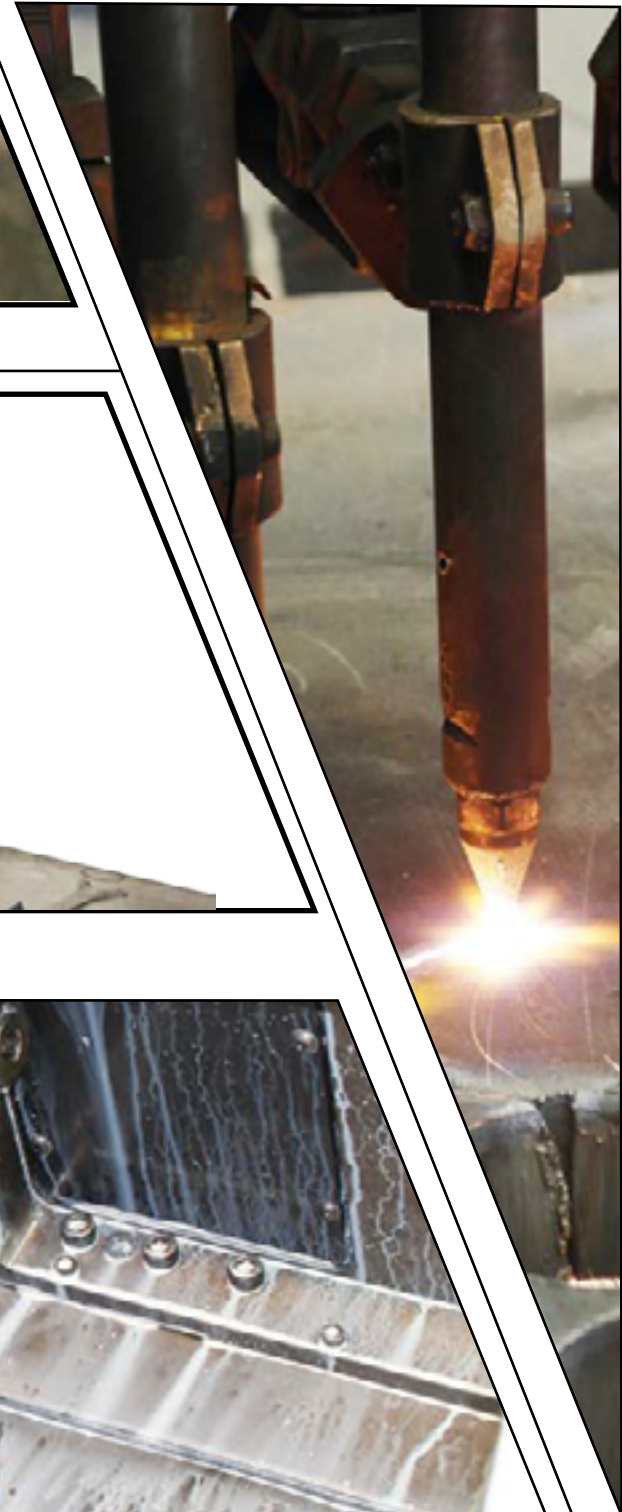
### GENERADO



### TORNEADO CNC



### PANTÓGRAFO





PRODUCTOS DE TRANSMISIÓN DE POTENCIA



## ÍNDICE

### Somos *Trainmex*

- Visión y Misión..... **5**

### Descripción del Producto

- Funcionamiento..... **6**
- Estructura..... **6**

### Capacidades de Fabricación

- Materiales..... **7**

### Tipos y Variantes

- Barreno Piloto ó Calibrado..... **8**
- Con Buje Intercambiable..... **8**
- Barreno Estriado..... **8**

### Nomenclaturas

- Coples para Cadena de Rodillos..... **9**

## SOMOS TRAINMEX



PRODUCTOS DE TRANSMISIÓN DE POTENCIA

Trainmex fue fundada por Don Benjamín Celis Cortés (1933 – 1999) constituyéndonos como una empresa pionera y orgullosamente mexicana que durante más de 40 años ha aportado calidad, experiencia y desarrollo a nuestro país a través de la fabricación de productos de transmisión de potencia de la marca **Trainmex**.

Durante estos años nos hemos esmerado por traducir la experiencia en excelencia, comprometiéndonos a cumplir con los más altos estándares de calidad y así lograr la satisfacción total de nuestros clientes.

## VISIÓN

Ser una empresa rentable que sea reconocida en México y América Latina en el mercado de fundición de aceros y productos de transmisión de potencia, con un equipo de colaboradores altamente capacitados, comprometidos y apasionados por servir a nuestros clientes.

## MISIÓN

Ofrecer soluciones integrales a la industria a través de la fabricación de productos de transmisión de potencia y fundición de aceros, distinguiéndonos por la calidad, precio competitivo, excelente servicio y la satisfacción del cliente, comprometiéndonos a generar bienestar a colaboradores, accionistas y al desarrollo del país.

PRODUCTOS DE TRANSMISIÓN DE POTENCIA

## SOMOS TRAINMEX

En **Trainmex** nos esforzamos por desarrollar productos con alto valor agregado que satisfagan las necesidades de la industria y por ello nos comprometemos a lograrlo realizando buenas prácticas de ingeniería y manufactura utilizando tecnología de punta y apeándonos a normas y estándares internacionales.

HECHO EN



MÉXICO

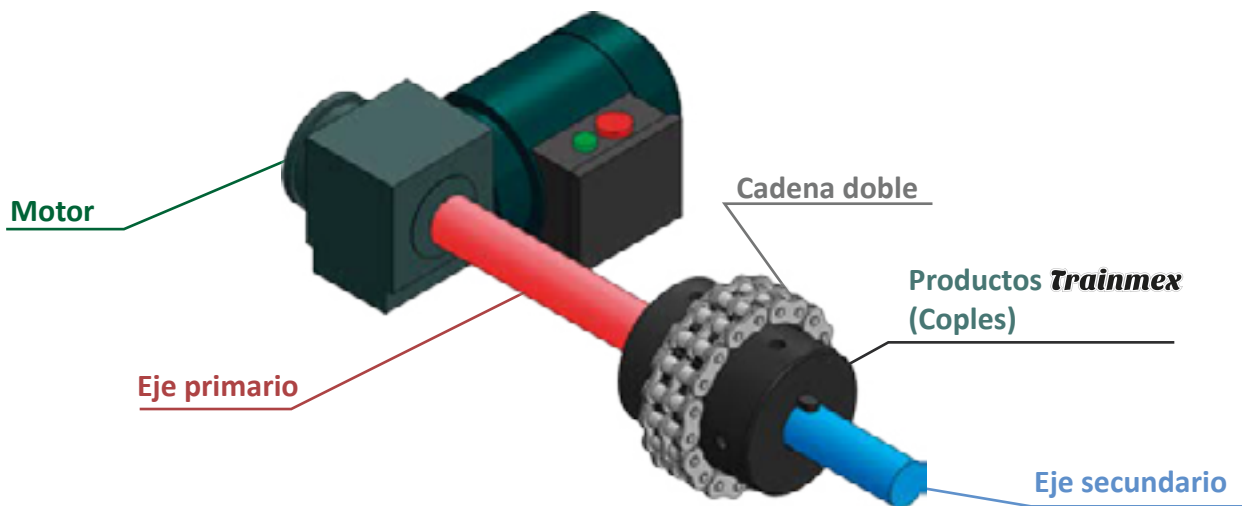
## Descripción

Los coples para cadena de rodillos son elementos que permiten transmitir movimiento de un eje a otro. Fabricados con una maza ligeramente más larga que la de una catarina y un diámetro exterior que no sobresale a la altura de la cadena.

## Estructura

El acoplamiento se compone de una cadena de rodillos dúplex y un par de coples **Trainmex**. La conexión y la desconexión de los ejes es sencilla y rápida mediante la inserción o la eliminación de pasadores.

Los Coples son elementos que permiten transmitir el movimiento de un eje a otro.



Clasificación	Tipo de Maza	Número de Hileras	Preparación
<p><i>Cople para Cadena de Rodillos Estándar</i></p> 	<ul style="list-style-type: none"> <li>• Tipo B</li> </ul>	<ul style="list-style-type: none"> <li>• Sencilla</li> </ul>	<ul style="list-style-type: none"> <li>▶ Con Buje Intercambiable</li> <li>▶ Barreno Piloto ó Calibrado</li> <li>▶ Barreno Estriado</li> </ul>

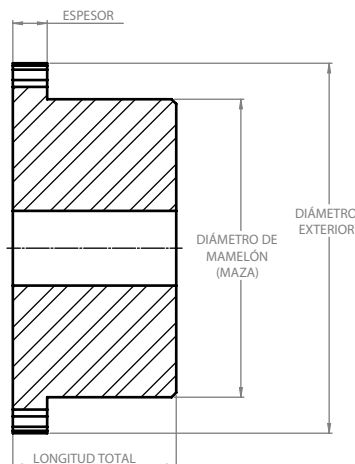
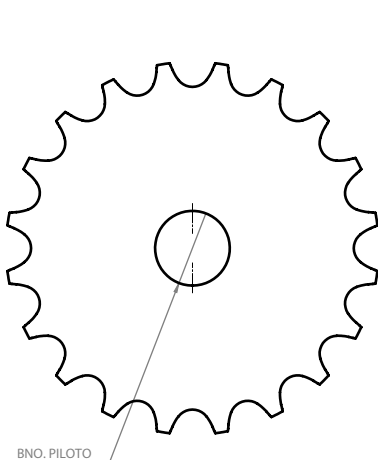
Los coples de cadena fabricados por **Trainmex** están manufacturados en acero al carbón con la capacidad de obtener mayor dureza en los dientes si así se requiere, también pueden ser fabricados en otro tipo de materiales como acero inoxidable, acero de alta aleación, etc.

Los productos de fabricación especial atienden las especificaciones que el cliente proporcione. Para obtener mayor información sobre el uso y funcionamiento de estos productos, consulte a su ejecutivo de ventas **Trainmex** quien le brindará una mejor orientación y asesoría.

X: Se considera producto de línea.

XX: Se fabrica sólo bajo pedido.

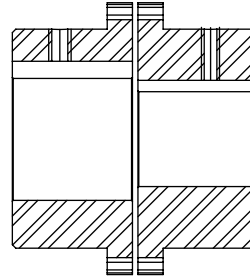
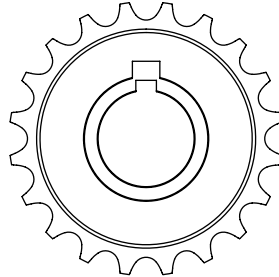
Producto	Material	
	Coples para Cadena de Rodillos	Acero
	x	xx



- **Barreno**
- **Paso**
- **Cuñero**
- **Diente**
- **Maza**
- **Valle**

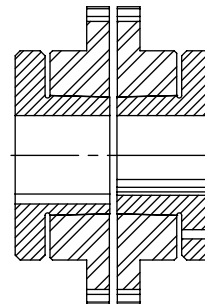
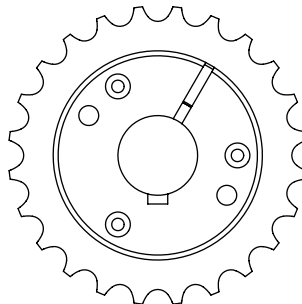
**Cople**

*Barreno Piloto o  
Calibrado*



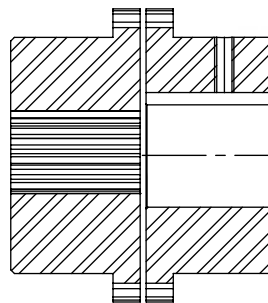
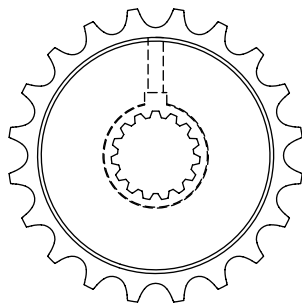
**Cople**

*Con Buje  
Intercambiable*



**Cople**

*Barreno Estriado*



Tipo de Cadena	Clave	Paso de Cadena Norma ANSI	No. de Dientes
Cadena de Rodillos Estándar	<b>COP</b>	<b>040</b>	<b>16</b>

Cadena de Rodillos Estándar **COP040 16**

### Servicios Adicionales

- ▶ Calibrado del Barreno
- ▶ Buje Intercambiable
- ▶ Recubrimientos Superficiales
- ▶ Materiales Especiales





PRODUCTOS DE TRANSMISIÓN DE POTENCIA

*“Lo hecho en México y en **Trainmex**,  
está bien hecho.”*



MÁS DE 40 AÑOS EN EL MERCADO NOS RESPALDAN

CONTAMOS CON UNA AMPLIA RED DE DISTRIBUIDORES A NIVEL NACIONAL

**Matriz**  
Hidalgo

**Sucursal**  
Monterrey

**Sucursal**  
Guadalajara

Para más información acerca de nuestros productos te invitamos a  
conocer nuestro sitio web

 [facebook/trainmexMx](https://facebook.com/trainmexMx)

 [issuu.com/trainmex](https://issuu.com/trainmex)

 [YouTube Trainmex](https://YouTube.com/Trainmex)

 [twitter/trainmexMx](https://twitter.com/trainmexMx)